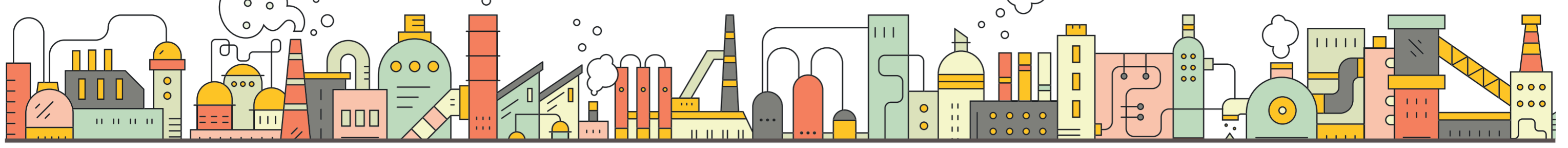


FP CONSULTANTS[®] NEWS



DERNIÈRE MINUTE ! D'ores et déjà, le Cabinet FP consultants vous souhaite de joyeuses fêtes de fin d'année !



DOSSIER

LA RESPONSABILITÉ SOCIALE DES ENTREPRISES (RSE) AU CABINET FP CONSULTANTS

Dans ce dossier dédié à la RSE, nous faisons une exception pour parler du Cabinet FP consultants. En effet, toute l'entreprise s'est bâtie autour des principes de la RSE appliqués à une activité de conseil.



Par Franck PREVOST
DIRECTEUR ASSOCIÉ - CONSULTANT

En 2004, nous avons choisi de participer à l'expérimentation de la future norme SD21000, avec pour ambition de repenser entièrement nos valeurs, notre métier et l'écosystème dans lequel nous souhaitons bâtir une réussite durable.

Cette réflexion a permis de déboucher sur un ensemble cohérent de décisions qui ont donné son envol au cabinet et restent encore vivantes et robustes aujourd'hui.

L'ensemble du plan d'actions a porté sur la stratégie, le fonctionnement et l'organisation avec l'ensemble des parties prenantes :

- s'appuyer sur un modèle coopératif où les consultants sont tous co-gérants
- s'engager sur le résultat de nos missions à partir de critères qualitatifs
- être totalement transparent sur les honoraires (disponibles sur notre site et identiques pour tous les clients) et chiffrer nos missions toujours au plus juste
- intervenir toujours en total éthique et transparence sur les objectifs de nos missions avec l'ensemble des bénéficiaires

- s'interdire toute forme d'instrumentalisation des consultants
- offrir les compétences des consultants à titre gracieux au service du territoire dans des engagements bénévoles : coaching de particuliers, animations en milieu scolaire, mandats judiciaires et associatifs...
- avoir une politique d'accueil et de formation d'étudiants en alternance
- baser toutes nos missions sur un équilibre entre la mise en réussite individuelle et collective

... et bien d'autres détails sur le fonctionnement interne de l'entreprise dans un plan d'actions global décrivant les relations avec chaque partie prenante.

Véritable accélérateur de la performance globale de notre activité, ce travail nous a permis d'être pérenne et de connaître une croissance constante durant 20 ans tout en préservant nos valeurs fondatrices.

Cette étape paraît déterminante pour passer d'une vision patrimoniale, financière ou commerciale de l'entreprise à une vision stratégique systémique et globale de la performance au sein de l'écosystème avec lequel nous partageons notre réussite. ●



LÉA CHARLET, NOTRE NOUVELLE ALTERNANTE AU SEIN DU CABINET

Découvrez le portrait de Léa, notre nouvelle apprentie pour les deux prochaines années sur notre blog ! ●

Rendez-vous sur le blog du cabinet : blog.fp-consultants.fr



EDITO

Dans un environnement de travail où l'urgence des résultats prévaut, il est essentiel de réaffirmer la place de la RSE. Cette newsletter met en avant la RSE, qui n'est pas qu'un simple mot à la mode, mais un véritable moteur de succès durable.

Nous vous invitons à découvrir le témoignage d'Emma, ambassadrice des valeurs RSE chez STACI. L'illustration parfaite d'un vrai engagement collectif !

Bonne lecture ●

INTERVIEW

INTERVIEW DE EMMA COLASSE, DIRECTRICE DES RESSOURCES HUMAINES CHEZ STACI



PEUX-TU PRÉSENTER TON PARCOURS PROFESSIONNEL ?

J'ai travaillé chez PPG, entreprise au sein de laquelle j'ai effectué mon Master en alternance, en tant que RRH site puis RRH Fonctions Supports. J'ai rejoint ensuite le groupe ZODIAC devenu SAFRAN où j'ai occupé 3 postes différents : RRH et relations sociales d'un site, DRH multisites et Directrice des relations sociales et Paie Société. Après un passage au sein de Matra Electronique en tant que Directrice des Ressources Humaines, SSE et Communication, j'ai intégré STACI comme DRH France le 3 juin 2024.

COMMENT AS-TU COMMENCÉ À TRAVAILLER SUR LA RESPONSABILITÉ SOCIÉTALE DES ENTREPRISES (RSE) ?

C'est un peu toutes mes expériences qui font que je m'y suis intéressée. Ça a commencé chez PPG qui a lancé un programme RSE en 2015. J'ai monté un projet, avec la mairie et l'Université de Valenciennes, de nettoyage et réfection d'une salle d'exposition de l'école d'Art, par des salariés volontaires et avec des produits PPG. Nous avons mené plusieurs autres actions sur le site comme la mise en place de ruches, la création de potagers collaboratifs et le fauchage tardif, en collaboration avec un ESAT local.

Chez SAFRAN, j'ai organisé la revue de l'accord égalité professionnelle hommes-femmes au moment de MeToo et j'ai mis en place un baromètre du sexisme pour faire un état des lieux et identifier les pistes d'amélioration. Cela a été repris par le groupe et étendu à l'ensemble des diversités. J'ai également défini un accord sur la QVCT (Qualité de Vie et des Conditions de Travail) et créé un outil mesurant le degré bien-être et conditions de travail sur le site.

ET COMMENT EST PRISE EN COMPTE LA RSE CHEZ STACI ?

Chez STACI, un service RSE a été mis en place depuis près de trois ans pour développer une politique solide sur les enjeux environnementaux. En tant qu'entreprise de logistique, notre impact principal réside dans le choix de nos transporteurs.

Chaque année, nous publions un bilan carbone, en constante amélioration, et utilisons un outil nommé SIVAO pour évaluer notre impact environnemental. Nous organisons également des ateliers dans le cadre de la démarche ACT (Accelerate Climate Transition) pour identifier les moyens d'améliorer notre impact écologique.

Par ailleurs, nous travaillons sur des problématiques sociétales et sociales. L'année prochaine, un accord sera établi sur la qualité de vie au travail, en tenant compte des conditions de travail, des risques psychosociaux, ainsi que des questions de diversité et d'inclusion.

POURQUOI AVOIR ENGAGÉ CETTE DÉMARCHÉ RSE ?

Il est de la responsabilité de l'entreprise de favoriser les conditions de travail des collaborateurs, de prendre en compte l'environnement dans lequel elle évolue. Nous ne sommes pas tout seul, l'entreprise contribue à une économie locale, à l'image d'une ville.

On connaît les enjeux en termes d'écologie, ceux liés à la discrimination et aux inégalités. Pour moi, l'entreprise est un lieu où l'on peut faire avancer les choses, plus rapidement et de manière plus importante. Si plusieurs entreprises vont plus loin que les pratiques en vigueur, cela peut influencer l'évolution de la société. Et cette démarche participe à la visibilité et l'attractivité de l'entreprise.

« POUR MOI, L'ENTREPRISE EST UN LIEU OÙ L'ON PEUT FAIRE AVANCER LES CHOSSES »

- EMMA COLASSE -



➤ À l'intérieur des entrepôts STACI

COMMENT EST PRÉVU LE DÉPLOIEMENT ?

Tout d'abord en continuant les actions déjà engagées : améliorer notre bilan carbone, publier notre rapport RSE ; cela avec le soutien de BPOST Group que nous avons intégré en août de cette année.

C'est ensuite par la structuration d'actions ponctuelles que nous mettons en place chaque année au travers d'accords d'entreprise négociés avec nos partenaires sociaux : semaine de la qualité de vie au travail, actions de prévention, duoday, etc. au travers d'accords d'entreprise négociés avec nos partenaires sociaux.

Et enfin par le développement d'actions sociétales : travailler avec des prestataires à mission, intervenir auprès des localités dans lesquelles nous sommes situés. Le but étant d'engager l'ensemble de nos partenaires et de nos collaborateurs dans cette démarche RSE. ●



➤ L'équipe STACI lors du séminaire stratégique au Cabinet FP consultants le 15 octobre 2024.

ACTUALITÉS DU CABINET

LANCEMENT DES NOUVEAUX ACCOMPAGNEMENTS AU MANAGEMENT

- Déploiement de l'organisation responsabilisante OPERA : Howmet Hampton USA + Exeter UK
- Nouvelles promos de managers : HMM Manufacture Hermès, Howmet Evron, Howmet Dives, Howmet Gennevilliers
- Accompagnement des équipes de LUTC et l'ESCOM
- Accompagnement des managers intermédiaires Biocodex GPRA, WYZ Group, ESC Compiègne

SÉMINAIRES STRATÉGIQUES

- Équipe Biocodex GPRA
- Équipe RH RSE Staci
- Équipe chargés d'affaires Matra électronique

CÉLÉBRATIONS / RESTITUTION

- Promotion des managers ZUB 2024
- Promotion des managers Howmet Gennevilliers & Dives 2024

VIE D'ÉQUIPE

- Mathieu est l'heureux finisher de la Diagonale des fous à l'Île de la Réunion : 170 km & 10 500 m de dénivelé
- Léa Charlet vient d'être diplômée Bachelor 3
- Toute l'équipe a participé au Festival Les Evadé(e)s au Grand Parc à Compiègne
- Le cabinet s'apprête à fêter ses 30 ans. ●

STACI EN CHIFFRES

32 sites en France

250 points de stockage de proximité

1200 salariés en France

350 000 m² dédiés à la logistique



Suivez-nous sur LinkedIn pour rester informés de l'actualité du cabinet.



@cabinet-fp-consultants

LETTRE
D'INFORMATION #17
FP CONSULTANTS®

SEPTEMBRE/OCTOBRE/
NOVEMBRE/DECEMBRE 2024
WWW.FP-CONSULTANTS.FR