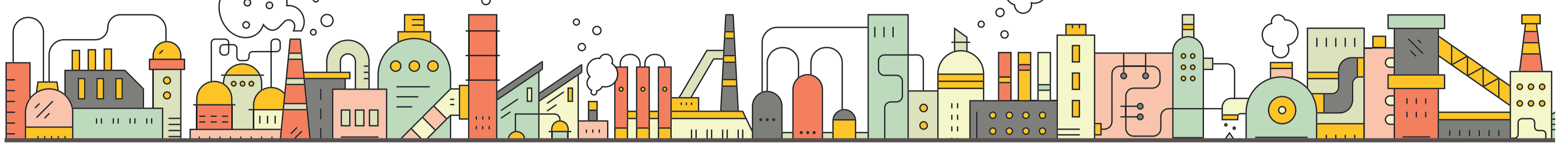


FP CONSULTANTS® NEWS



DERNIÈRE MINUTE ! Petit-déjeuner thématique le 12 mai 2023 dans nos locaux sur les aides face à la crise énergétique, animé par Nadège NOE, Proxelia.



BONNES PRATIQUES

RECETTE POUR UN BON CHANTIER KAIZEN SELON OLIVIER BEDEL !



Olivier Bedel, responsable process au sein de Howmet Aerospace nous livre le secret de sa recette pour un bon chantier d'amélioration.

- Suivre une check-list de pré-événement** à partir de 6 semaines avant celui-ci (guide pour ne rien oublier) ;
- Choisir les membres d'équipe** de façon à mixer judicieusement les membres opérationnels et supports ;
- Bien former les membres de l'équipe** notamment sur l'état d'esprit « Kaizen » nécessaire pour basculer dans le mood « changement » (remettre en cause l'état actuel) et insister sur la ponctualité obligatoire dans ce type d'évènement ;
- Manager le suivi des groupes pendant l'évènement** afin d'identifier et traiter les blocages qui pourraient subvenir (évènement sur temps court), encourager, féliciter, remettre quand les équipes sont dans le « dur » ;



- Réaliser un bilan à la fin de chaque journée de l'évènement Kaizen** avec les équipes et valider la prévision du travail du lendemain ;
- S'assurer que le stock d'Haribo, chocolat et autres douceurs tiendra jusqu'à la fin de l'évènement**, sinon refaire le stock en conséquence au supermarché du coin en fin de journée (sous peine de rébellion possible de l'équipe...);
- Ne pas zapper la reconnaissance en fin d'évènement** (photos, goodies, com) ! (Ceci fait bien sûr partie de la check-list de démarrage...);
- Prendre du plaisir !**

EDITO

Dans cette nouvelle news, nous avons choisi de mettre en avant une fonction support essentielle chez nos clients : l'amélioration continue. La performance du système de management d'une organisation dépend essentiellement de la manière dont chaque salarié développe un esprit critique, remonte les idées et participe à la résolution des problèmes. Dans son témoignage Vincent nous explique comment l'ensemble des actions pilotées par le service T21 chez Matra Electronique influe sur la culture interne et représente un fort enjeu. De quoi certainement vous donner des idées !

Bonne lecture •

INTERVIEW

INTERVIEW DE VINCENT DE MIGUEL COORDINATEUR TRANSPOSITION INDUSTRIELLE CHEZ MATRA ÉLECTRONIQUE



Vincent de Miguel, Coordinateur transposition industrielle chez Matra Electronique

plus possible le fonctionnement actuel et optimiser les performances de la future organisation.

- Les chantiers 5S** : pour améliorer les performances via des animation 5S, principalement en production et en logistique.
- La boîte à idées** : les epost-it. Afin que les collaborateurs de MEL puissent émettre des idées d'amélioration ou d'innovation, sur lesquelles nous les accompagnons ensuite.
- La performance des processus de MEL** : Afin améliorer la performance des processus via l'animation de workshop et des chantiers d'amélioration pluridisciplinaire.
- La veille** : pour développer l'usine 4.0 en identifiant et en explorant des nouvelles technologies, en réalisant des benchmarks dans d'autres sociétés. À ce sujet, MEL fait partie du Club Excellence 4.0 qui est soutenu par Cap Industrie. Club dans lequel nous sommes une trentaine d'industriels qui se rencontrent de manière trimestrielle pour partager nos expériences, nos problématiques et se soutenir les uns et les autres dans nos diverses démarches.

« LA PRIORITÉ RESTE NOTRE NOUVELLE USINE, QUI EST UN PROJET DE GRANDE AMPLÉUR »

- VINCENT DE MIGUEL -

MISE À PART LES EPOST-IT, POSSÉDEZ-VOUS D'AUTRES MOYENS ET OUTILS DE CE GENRE AU SEIN DU SERVICE AMÉLIORATION CONTINUE ?

Je dirais que l'epost-it est une donnée d'entrée qui après peut se rediriger vers l'un des autres piliers. L'avantage étant que c'est direct entre l'émetteur et l'amélioration continue. Ensuite, nous rencontrons la personne afin de l'accompagner : soit directement avec elle sur son poste (Gemba Walk), soit en organisant si nécessaire un chantier d'amélioration continue pluridisciplinaire.



Projet de la future usine MATRA qui sera située dans le Parc d'activités du Bois de Plaisance de Venette



QUELS SONT VOS PRINCIPES D'INTERVENTION POUR FAIRE ADHÉRER LES SALARIÉS À L'AMÉLIORATION CONTINUE ?

- Le principe de base c'est d'être fréquemment sur le terrain** afin d'aller voir si l'ensemble des collaborateurs sont en condition de réussite et d'améliorer les choses si besoin, en terme d'ergonomie par exemple.
- On implique également les salariés au travers du 5S.** Bon nombre des audits sont menés par les salariés eux-mêmes. Ils font leurs audits croisés pour mesurer la progression et l'atteinte des résultats. De la sorte, ceci implique tout le monde : logisticien, câbleur, ingénieur...

COMMENT LE SERVICE AMÉLIORATION CONTINUE DÉCIDE D'ENGAGER LES CHANTIERS ?

- Suite à un epost-it.
- Via notre système de management de la qualité et l'évaluation de nos processus. Si on identifie un processus qui n'est pas performant, cela peut déclencher un chantier d'amélioration continue.

PEUX-TU TE PRÉSENTER ET PRÉSENTER L'ENTREPRISE MATRA ELECTRONIQUE (MEL)

MEL est une société basée à La Croix Saint-Ouen. Notre activité principale est la production de matériel électronique, majoritairement à destination de la défense. Nos réalisations vont du design spécifique d'équipements par notre bureau d'étude, au prototypage, la pré-série, la série, le SAV et le Maintien en Condition Opérationnelle.

J'ai intégré MEL en mai 2010 après un parcours en production. J'ai intégré l'amélioration continue il y a 18 mois. C'est une cellule orientée terrain avec des chantiers kaizen et 5S qui intervient auprès de l'ensemble des services pour améliorer la performance.

EST-CE QUE TU POURRAIS PRÉSENTER LES MISSIONS DU SERVICE AMÉLIORATION CONTINUE ?

Le service amélioration continue se divise en 5 piliers :
 1 La future usine : pour continuer d'améliorer le

ACTUALITÉS DU CABINET

NOUVELLES MISSIONS

- Séminaire pour l'équipe Affaires réglementaires de chez Biocodex
- Séminaire pour l'équipe d'Innov'Conseil
- Démarrage d'un accompagnement au management pour 4 nouveaux groupes de managers de Matra Electronique
- Démarrage en mai pour 2 nouvelles promos de managers de chez Howmet (Dives + Gennevilliers)
- Coachings en cours : Wyz Group, Colgate, Howmet, LBA, Legrand

CÉLÉBRATIONS

- Restitution pour le groupe de managers de chez Howmet - Evron
- Restitution pour le 2 premiers groupes de managers de chez Matra
- Restitution de l'accompagnement des managers pour M2I Salins
- Fin de l'accompagnement au management du groupe pilote de Responsables d'équipe de chez Legrand

VIE D'ÉQUIPE

- Nous avons obtenu le renouvellement de notre certification Qualiopi
- Nous souhaitons un joyeux anniversaire à Mathieu (19 avril)
- Sport : Thomas s'attaque au circuit ATP de tennis
- Sport : Mathieu sera au départ de l'ultra trail de Madère - MIUT (117 km) pour lancer sa saison !

REMERCIEMENTS

Partage de bonnes pratiques entre deux clients avec la visite d'usine de Howmet Gennevilliers par Matra Electronique : merci pour votre accueil ! •

MATRA ÉLECTRONIQUE EN CHIFFRES

430 personnes travaillant chez MEL

8 workshops en cours

ENTRE **8 ET 10** participants par workshop

1000 heures de budget T21 par année

• Lorsque l'on a de nouveaux clients, il est déjà arrivé à plusieurs reprises que l'amélioration continue soit sollicitée en soutien à nos market leaders pour répondre à un appel d'offres. Afin d'avoir un chiffrage complet, nous complétons le dossier commercial avec des simulations d'implantation et de flux élaboré sous forme de chantier d'Amélioration Continue

DE QUELLES MANIÈRES ET PAR QUELS INDICATEURS MESUREZ-VOUS L'EFFICACITÉ DE VOS ACTIONS EN INTERNE ?

- Pour le 5S : Nous avons des audits mensuels. Nous sommes garants que les audits se déroulent bien, nous managons le taux de réalisation et le taux de réussite afin de savoir quelles actions mettre en place si écart.
- Pour les epost-it, nous pilotons l'accompagnement de ces derniers ainsi que leur durée de résolution. En effet lors de l'émission d'un epost-it, la personne doit être reçue sous un mois avec un engagement d'action.
- Pour les workshops : un indicateur traite de l'ancrage des workshops afin de s'assurer que la démarche est efficiente. Une routine tous les lundis matin où on balaye l'ensemble de nos indicateurs.

QUELS SONT LES PROJETS FUTURS AVEC MEL ?

La priorité reste notre nouvelle usine, qui est un projet de grande ampleur. Nous cherchons également à continuer à nous développer et à aller chercher de nouveaux clients. •